

Exkursion zum Hbf Cottbus

Besichtigung der Baustelle Hauptbahnhof Cottbus

Interessierte Seniorinnen und Senioren der BTU Cottbus-Senftenberg trafen sich am Mittwoch, dem 10.01.2018 im Empfangsgebäude des Bahnhofs Cottbus und wollten mehr über die z. Z. größte Baustelle in Cottbus erfahren. Herr Härtner, Gesamtprojektleiter der DB Station & Service, Herr Samulat, ebenfalls DB Station & Service sowie Herr Hauzenberger, Projektleiter seitens der Stadt Cottbus, nahmen uns in Empfang und begannen die Führung auf dem Bahnsteig 1. Wir erfuhren alles über die wichtigen Veränderungen am Bahnhofsumfeld, die Neugestaltung des östlichen Bahnhofsvorplatzes bis zur Bahnhofstraße, -brücke, die Verlängerung und Erneuerung des Personentunnels. Wir erfuhren, dass 290 Langzeit- und 85 Kurzzeitstellplätze sowie 6 Kiss-and-Ride-Plätze geplant sind und für die Fahrradfahrer 260 Abstellplätze errichtet werden sollen.



Bahnhof Cottbus nach Abschluss der Baumaßnahme



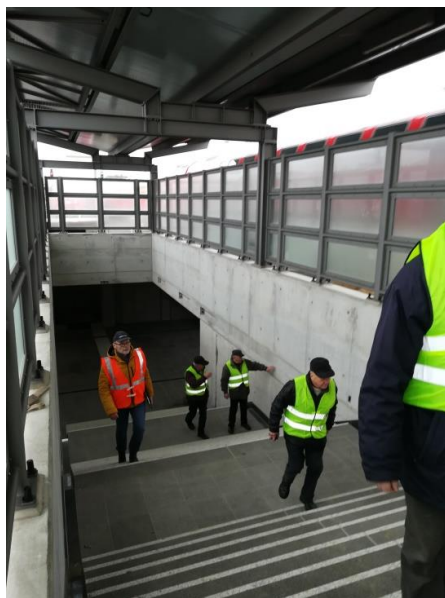
Bisher war der Spreewaldtunnel für die Cottbuser die Verbindung zwischen dem Bahnhof und der Innenstadt. Da dieser Tunnel nicht mehr auf lange Zeit genutzt werden kann, wird mit dem Bahnhofprojekt eine neue behindertengerechte Verbindung vom Bahnsteig 1 bis zur Külzstraße hergestellt.



Herr Hauzenberger Stadtplanungsamt

Das Projekt der Deutschen Bahn AG steht unter der Maßgabe, die Bahnsteige barrierefrei zu gestalten, den vorhandenen Personentunnel zu verlängern und zu erneuern sowie den Innenbereich des Bahnhofs umzugestalten. Wir sahen uns den bereits fertig gestellten Teil des Personentunnels vom Bahnsteig 10 aus an und zum Ende der Führung den Tunnelausgang am Großenhainer Bahnhof.

Künftig sollen die Bahnsteige über vier neue Aufzüge erreicht werden, was endlich eine Erleichterung für den Transport von Kinderwagen, Fahrrädern, usw. zum und vom Bahnsteig darstellen wird. Ein ständiges Ärgernis beim Ein- und Ausstieg z.B. am Bahnsteig 2 ist die Bahnsteighöhe. Nicht nur für ältere Reisende stellt dies eine Gefahr dar. So ist der vorschriftengerechte Umbau der Bahnsteige ein wesentlicher Teil der Baumaßnahme, wobei das Problem der unterschiedlichen Bahnsteighöhen in ganz Deutschland noch nicht gelöst ist.



Die Stadt Cottbus ist als Investor und Bauherr zuständig für das Teilvorhaben: Verlängerung Personentunnel, nördlicher Vorplatz und östlicher Vorplatz und Cottbusverkehr GmbH als Investor und Bauherr für das Teilvorhabens: östlicher Vorplatz, Busbahnhof. Teile der Finanzierung werden vom Bund als auch vom Land getragen.



Fertig gestellter Teil des Personentunnels



Alle weiteren aktuellen Informationen zur Baustelle sind unter der Adresse abrufbar:

www.umbau-bahnhof-cottbus.de

Die Seniorinnen und Senioren der BTU haben viel Neues gesehen und gehört. Die vielen Fragen, die gestellt wurden, konnten beantwortet werden. Angeregt durch die interessanten Ausführungen werden wir den Fortgang der Baustelle in aktuellen Medien weiter verfolgen.

Aufgrund der großen Nachfrage wird im April ein nächster Termin vereinbart, dafür bedanken wir uns jetzt schon bei der Bahn und der Stadt.

Heidemarie Morgenstern